

# La gamma MultiFresh® MyA CO<sub>2</sub>

## MF180.2 CO<sub>2</sub> PLUS



Resa per ciclo 180 kg  
**Capacità**  
 • 1x20 (GN 2/1 o 600x800 mm)  
 • 2x20 (GN 1/1 o 600x400 mm)  
**Dimensioni** 1600x1425x2395 mm  
**Versione plus**  
 W 10,4 kW A 15,3 A V 400 V-50Hz (3P+N+PE)  
**Unità condensante UC180CO<sub>2</sub>** - 1200x1200x1170 mm  
 V 400 V-50 Hz (3P+N+PE)  
**Potenza max assorbita UC180CO<sub>2</sub>**  
 W 12,07 kW  
**Corrente max assorbita UC180CO<sub>2</sub>**  
 A 22,59 A

## MF250.2 CO<sub>2</sub> PLUS



Resa per ciclo 250 kg  
**Capacità**  
 • 1x20 (GN 2/1 o 600x800 mm)  
 • 2x20 (GN 1/1 o 600x400 mm)  
**Dimensioni** 1600x1425x2395 mm  
**Versione plus**  
 W 10,4 kW A 15,3 A V 400 V-50Hz (3P+N+PE)  
**Unità condensante UC250CO<sub>2</sub>** - 1200x1200x1170 mm  
 V 400 V-50 Hz (3P+N+PE)  
**Potenza max assorbita UC250CO<sub>2</sub>**  
 W 14,47 kW  
**Corrente max assorbita UC250CO<sub>2</sub>**  
 A 26,08 A

## MF350.2 2T CO<sub>2</sub> PLUS

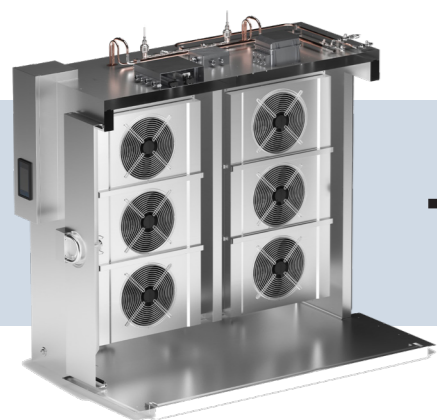


Resa per ciclo 350 kg  
**Capacità**  
 • 2x20 (GN 2/1 o 600x800 mm)  
 • 4x20 (GN 1/1 o 600x400 mm)  
**Dimensioni** 1600x2595x2450 mm  
**Versione plus**  
 W 20,2 kW A 30,2 A V 400 V-50Hz (3P+N+PE)  
**Unità condensante UC350CO<sub>2</sub>** - 1200x1200x1170 mm  
 V 400 V-50 Hz (3P+N+PE)  
**Potenza max assorbita UC350CO<sub>2</sub>**  
 W 23,37 kW  
**Corrente max assorbita UC350CO<sub>2</sub>**  
 A 41,08 A



# Come è composto MultiFresh® MyA CO<sub>2</sub>

### PROPOSTA IRINOX



**Evaporatori**

+



**Unità condensante**

### REQUISITO PER COMPLETARE L'INSTALLAZIONE

CHILLER DEDICATO

CHILLER PERSONALIZZATO

IMPIANTO GEOTERMICO



## MultiFresh® MyA CO<sub>2</sub>

**l'abbattitore a carrello sostenibile**



# MultiFresh® MyA CO<sub>2</sub> inimitabile assistente multifunzione

**MultiFresh® MyA CO<sub>2</sub>**  
È l'abbattitore di temperatura evoluto capace di gestire cicli di funzionamento con temperature dai +85°C a -35°C.

Il sistema a CO<sub>2</sub> proposto da Irinox lavora in **subcritico**, grazie all'utilizzo del chiller che fornisce l'acqua alla nostra unità condensante ad una temperatura inferiore ai 15°C. Questo ci permette, a qualsiasi temperatura ambiente, di utilizzare la CO<sub>2</sub> al di sotto del suo punto critico (circa 31°C e 73 bar).

Disponibile in 3 modelli:  
MF 180.2 | MF 250.2 | MF 350.2 2T



## MyA: My Assitant



- › Schermo 7" touch screen con un'ampia area di interazione.
- › Più facile da usare: icone intuitive per accedere alle numerose funzioni.
- › Più facile da personalizzare: la navigazione all'interno delle funzioni e dei parametri è semplificata.
- › MultiFresh® MyA CO<sub>2</sub> è:

RAFFREDDAMENTO	SURGELAZIONE	SCONGELAMENTO
LIEVITAZIONE	COTTURA LENTA A BASSA TEMPERATURA	
MANTENIMENTO	RIGENERAZIONE	PASTORIZZAZIONE
	CIOCCOLATO	

## Performance senza confronto

**PIÙ RAPIDO**  
+25% Pull down (25°C / -35°C) rispetto all'attuale gamma.

**PRODUTTIVITÀ**  
Gestione delle temperature da +85°C / -35°C per qualsiasi processo produttivo.

**EFFICIENZA**  
- 50% consumi energetici nei cicli di raffreddamento.  
- 30% consumi energetici nei cicli di surgelazione.

# MultiFresh® MyA CO<sub>2</sub> l'abbattitore a carrello sostenibile



Irinox presenta la prima gamma di abbattitori rapidi di temperatura a carrello, con **gas refrigerante R744 o più conosciuto come CO<sub>2</sub>**.

MultiFresh® MyA CO<sub>2</sub> a carrello **ha un nuovo gas refrigerante naturale**, che garantisce un minore impatto ambientale e ottimizza i tempi di abbattimento.

**Maggiore potenza, senza inquinamento!**

## Cos'è il GWP

Il **Global Warming Potential (GWP)** è un indicatore che misura il contributo all'effetto serra e al riscaldamento globale causato da un gas in un determinato lasso di tempo, rispetto a quello provocato nello stesso periodo dalla stessa quantità di CO<sub>2</sub>, il cui potenziale di riferimento è pari a 1.

GAS	R404A	R452A MultiFresh® MyA	CO <sub>2</sub> MultiFresh® MyA CO <sub>2</sub>
GWP	3922	2141	1

Refrigeranti usati negli attuali abbattitori, con GWP molto elevato.

## Vantaggi dell'uso della CO<sub>2</sub>



› La CO<sub>2</sub> è un **refrigerante naturale**, in conformità con gli standard internazionali che stanno progressivamente ponendo limiti all'uso di refrigeranti sintetici.

› CO<sub>2</sub> non è infiammabile e non è tossico.

› Ha un **ODP** (Potenziale di Deterioramento dell'Ozono) di 0 e un **GWP** (potenziale di riscaldamento globale) di 1.

› I **controlli periodici per perdite o trafilemanti** previsti dal Regolamento F-GAS **non sono necessari**.